

Ne me jetez pas, recyclez-moi !



**FRANCE
NATION
VERTE**
Agir • Mobiliser • Accélérer

N° 55 - AVRIL 2025

ISSN 1169-9299



L'ENVIRONNEMENT, C'EST L'AFFAIRE DE TOUS



Commencé en novembre 2023, le chantier de requalification de la friche commerciale en site démonstrateur de la transition écologique et solidaire touche à sa fin.

Energie renouvelable, matériaux bio-sourcés, récupération des eaux de pluie, agriculture durable... sont au centre du développement de ce nouveau lieu social et nourricier. Nous avons décidé de baptiser ce qui sera le nouveau siège social de l'association Nœux Environnement. Le nom retenu est La Réserve, écolieu vivant de l'Artois. Pourquoi La Réserve ?

Parce que ce lieu avec ses espaces extérieurs sera une **Réserve** de bio-diversité et de protection de la Nature.

Parce qu'en raison de son activité de culture et de maraîchage bio, ce lieu sera une **Réserve** alimentaire offrant mieux-être et santé pour les habitants.

Enfin parce que ce lieu sera une **Réserve** d'idées et de comportements novateurs pour un avenir plus durable.

L'inauguration de ce tiers lieu aura lieu les 12 et 13 septembre 2025.

Jacques Switalski



Une photo attendue depuis 12 ans !

C'est au cours de l'été 2012 que des lézards des murailles ont été aperçus dans la cour et le jardin d'une maison située à Hersin-Coupigny.

La première photo du reptile date du 17 août 2012.

Dès lors les photos se multiplieront au fil des jours, des semaines, des mois, des années...

Les pauses diverses de ces lézards sur les appuis de fenêtres, sur les murs de briques sont nombreuses : le lézard perd sa queue qui repoussera, la mue, les différentes proies attrapées : rien n'échappera au photographe !

RIEN sauf une ! L'accouplement.

Et puis en ce jour de 2024, le 14 avril exactement, sur le mur de briques la scène tant espérée ! EMOTION.

Poursuite – Enlacement - Copulation.

29 photos réalisées pour une séquence qui a duré 6 minutes.

Bravo à notre photographe amateur Serge THOMAS qui a su patienter 12 ans.

Bulletin
d'Adhésion
Année
2025



Nom : Prénom :

Tél : Mail :

Adresse :

☐ Je désire recevoir par mail l'agenda des ateliers et des sorties 2025

☐ Je désire être bénévole actif (participation aux manifestations, aux réunions...)

Adhésion ☐ 10 € Soutien ☐ 15 € Autres ☐

A retourner à l'adresse ci-dessous, chèque à l'ordre de Nœux Environnement

Route Nationale 62290 NŒUX-LES-MINES Tél. 03.21.66.37.74 www.noeuxenvironnement.fr

Un radeau végétalisé pour protéger les oiseaux à BEUVRY



Vous le remarquerez certainement lors d'une balade le long de la gare d'eau de Beuvry, un radeau végétalisé a été installé par l'association dans le cadre d'un programme défini par la municipalité. Cette dernière mène depuis longtemps des actions en faveur de la nature et de la biodiversité.

Ce radeau favorise le repos des canards, poules d'eau, foulques ...

Une autre initiative concerne la mise en place d'un reposoir à martins-pêcheurs dont la population a fortement diminué ces vingt dernières années. Classés espèces vulnérables, ils sont un bio-indicateur de la qualité d'un milieu aquatique.



Restauration d'une mare à l'espace Mercier à LOISON sous LENS



La renaturation de la zone humide s'est faite en différentes étapes. Les travaux ont été réalisés sur plusieurs mois en 2023 et 2024.

Il a d'abord fallu débroussailler, retirer les espèces envahissantes avant de passer au retalutage, à la consolidation des berges puis à la pose de boudins d'hélophytes et enfin à la mise en place de plançons de saules.

Situé sur un point bas de la commune, l'espace s'est vite rempli d'eau naturellement.

Ouverte aux écoles et aux enfants qui ont participé aux plantations, cette zone humide aura un but pédagogique.

E.M.M.A.

Ensemble pour un Mieux-être et un Mieux-vivre Alimentaire



Nœux Environnement met en place de nombreuses actions en faveur de l'alimentation durable. Le projet E.M.M.A. en est un bon exemple.

Il s'agit ici principalement d'ateliers de jardin réalisés sur les terrains et les serres de l'association. Une vingtaine de personnes vient régulièrement. Outre le jardinage, les bénéficiaires ont la possibilité de cuisiner.

Les animations culinaires sont assurées par des professionnels et les repas sont préparés dans la bonne humeur par les participants. A titre d'exemple au menu l'an dernier, des lasagnes de courge et poulet, des tartes aux pommes, de quoi régaler les troupes !

Ces séances sont aussi l'occasion d'en apprendre plus sur les techniques de jardinage comme le semis, le bouturage ou le repiquage. C'est aussi une bonne façon de mieux découvrir la biodiversité qui nous entoure !

Le projet EMMA, permet ainsi aux participants de semer et de récolter des légumes toute l'année.

D'autres activités mises en place, comme des ateliers d'activités physiques (randonnée, sport, sortie observation de la biodiversité) sont également facteur de mieux-être.

Les ateliers 2025, gratuits, ont commencé le 26 février et s'effectueront tous les mercredis jusqu'au mois d'octobre. Il y a deux groupes différents, un le matin de 10 à 12 heures, et un l'après-midi de 14 à 16 heures.

Il reste encore quelques places disponibles, si vous êtes intéressés, n'hésitez à vous renseigner auprès de l'association Nœux Environnement.

D'autres projets nourriciers se développent ailleurs et l'association interviendra ainsi dans d'autres structures comme : Secours Populaire de Nœux-les-Mines, l'ESAT de la Gohelle à Hersin-Coupigny, l'Envol à Béthune, Sourire d'Autistes à Vieille-Chapelle.

Bienvenue à La Réserve, écolieu vivant de l'Artois :

Au cœur de l'Artois, une ancienne friche commerciale renaît pour devenir **La Réserve**, un écolieu dédié à la biodiversité, à l'agriculture durable et à l'éducation environnementale. Ce projet ambitieux porté par **Nœux Environnement** est bien plus qu'une simple reconversion : il s'agit d'un modèle concret de **transition écologique et solidaire**, au service des citoyens et du territoire.



Maîtrise d'Ouvrage :

Association Nœux Environnement

22 Bis Route Nationale 62290 Nœux-les-Mines



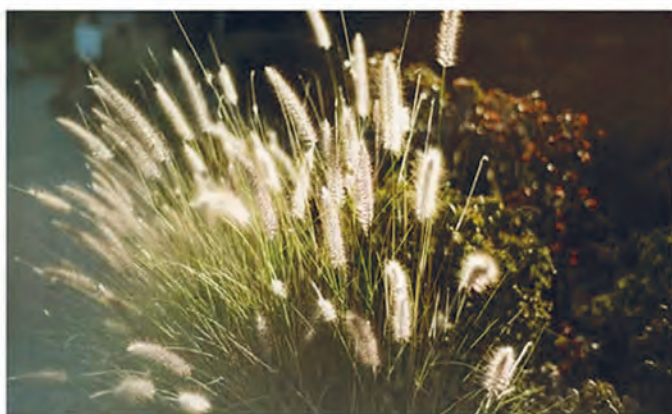
PC 62 617 23 00003
délivré le 26/06/2023

Autorité délivrante : Mairie
Nœux-les-Mines

Durée des travaux :
16 mois

Montant du projet :
4 500 000 € TTC

ÉCOLIEU VIVANT DE L'ARTOIS



MARAÎCHAGE BIOLOGIQUE
JARDINAGE AU NATUREL
ATELIERS PÉDAGOGIQUES
COWORKING

Un avenir fertile à cultiver ensemble

Dans les mois à venir, La Réserve poursuivra son développement avec de nouveaux aménagements, des événements de sensibilisation et l'accueil de **nouvelles initiatives locales**. Chaque citoyen, chaque acteur du territoire a un rôle à jouer pour faire de ce lieu un **exemple inspirant de transition réussie**.

Des entreprises du territoire :



Une équipe de maîtrise d'œuvre dévouée :



LA RÉSERVE ÉCO

Un site en pleine mutation : de la friche au laboratoire écologique

Sur **4 hectares**, La Réserve redonne vie à des espaces délaissés. L'ancienne friche de **25 000 m²** est en cours de renaturation pour **restaurer la biodiversité locale et créer des écosystèmes résilients**. Parallèlement, **20 000 m² de terres agricoles** seront transformés en un **espace agroécologique et nourricier** où maraîchage biologique, verger partagé et gestion raisonnée de l'eau seront au cœur des pratiques.



Patio

Place du village avec le poêle



Silo à bois déchiqueté alimentant la chaudière biomasse



Jardin biodiversité



Merci à tous ces partenaires pour leur soutien financier

COLIEU VIVANT DE L'ARTOIS



Table de pique-nique / scène



Entrée principale



Puits bioclimatique

Parcelle biodiversité



Cuve de récupération d'eau de pluie



Un espace ouvert à tous : citoyens, bénévoles et curieux de nature

La Réserve est **un lieu d'apprentissage et de transmission**, conçu pour **sensibiliser et mobiliser** les citoyens autour des grands défis environnementaux. Des **chantiers participatifs** permettent aux bénévoles de mettre la main à la terre, d'apprendre les techniques de permaculture et de découvrir l'impact des écosystèmes sur notre quotidien.

Les écoles et les familles ne sont pas en reste : des **parcours pédagogiques immersifs** sont développés pour explorer les thématiques de la **biodiversité, la gestion de l'eau, la préservation des sols et l'agriculture durable**. À travers ces actions, La Réserve ambitionne d'être **un moteur du changement**, où chacun peut comprendre et expérimenter la transition écologique en action.

dans ce beau projet ! Et bienvenue, on l'espère, aux futurs autres !



Un modèle Rev 3 reproductible et ancré dans le territoire

Nœux Environnement, à l'initiative du projet, s'appuie sur une expertise reconnue en gestion des espaces naturels et en insertion socioprofessionnelle. L'association travaille en étroite collaboration avec des collectivités, des entreprises et des chercheurs pour **tester des solutions innovantes et les essayer sur d'autres territoires.**

Grâce à des partenaires publics et privés engagés. La Réserve devient un véritable **laboratoire à ciel ouvert**, intégrant également une **réhabilitation énergétique innovante**. L'ancienne friche est repensée avec une approche éco-conçue, utilisant des matériaux biosourcés, optimisant l'efficacité énergétique des bâtiments et mettant en place des solutions de production d'énergie renouvelable. Ce projet démontre que la transition écologique peut être **inclusive, participative et porteuse d'emplois locaux.**

Les premières réalisations concrètes témoignent de l'ambition et du caractère exemplaire de La Réserve :

- **130 m² de murs enduits chauffants et 400 m² d'enduits en terre crue** assurent un confort thermique naturel.
- Un **puits climatique de 42 mètres de long**, avec un diamètre de 80 cm, est enterré à une profondeur variant entre 1,80 et 2,50 m pour ventiler naturellement les bâtiments.
- **390 m² de dalles en béton réemployées** ont été utilisées dans les aménagements intérieurs.
- **35 m³ de paille, 36 m³ de métisse et 355 m³ de laine de bois** ont été mobilisés comme isolants biosourcés.
- **165 m² de bardeaux en cèdre rouge et 130 m² de bardage en robinier habillent** les façades des patios.
- Deux cuves de récupération des eaux de pluie permettent de stocker jusqu'à **400 m³** d'eau pour les toilettes, l'irrigation et les usages techniques.
- Une surface totale de **1 450 m² désimperméabilisée** (dont 150 m² de patios et 1 300 m² de parking) a redonné au sol sa fonction naturelle.
- **Plus de 100 arbres ont été plantés**, contribuant à la création de microclimats et à la biodiversité.
- **185 m² de panneaux solaires** produisent une énergie renouvelable directement consommée sur site.
- Un **volume de stockage de 38 m³ de granulés de bois** alimente le système de chauffage.



Vous souhaitez vous impliquer ?

Rejoignez-nous sur nos chantiers participatifs, suivez nos événements et venez découvrir ce projet collectif où la nature et l'humain cohabitent en harmonie

Pour en savoir plus et suivre l'évolution du projet : www.noeuxenvironnement.fr

LA RÉSERVE
ÉCOLIEU VIVANT DE L'ARTOIS



Agenda :
Inauguration de
La Réserve

les 12 et 13 Septembre
2025

Venez nombreux !

Un engagement collectif pour une planète plus verte !



Cofinancé par
l'Union européenne

Vente de paniers de légumes Bio



Sous réservation et sans engagement :
Laissez nous votre mail, nous vous
recontacterons pour le début de la saison

Retrait tous les vendredis de 15h à 16h30
et le samedi matin sur demande

📍 22 bis route nationale, 62290 Noeux-Les-Mines
✉ lesmaraichers@noeuxenvironnement.fr
☎ 06.52.39.42.96

Source illustration : <https://fr.vecteezy.com/membres/rk-designer>



Petit
10€



Moyen
15€



Grand
20€

Commande de paniers

Nom :

Prénom :

Téléphone :

Mail :

Taille de panier souhaité :

Engagement et accompagnement des salariés



Un tremplin vers l'insertion professionnelle



Cofinancé
par l'Union
européenne

L'année 2024 marque une nouvelle étape dans l'engagement de Nœux Environnement pour l'insertion professionnelle des personnes éloignées de l'emploi.

Agréée **Atelier et Chantier d'Insertion (ACI)** par l'Etat depuis 2006, l'association a accompagné **49 salariés en parcours** cette année, avec un taux de recrutement en hausse.

Les principales barrières à l'emploi rencontrées concernent **la mobilité, l'illettrisme, les addictions, la santé et la qualification professionnelle**.

Face à ces défis et avec **30 recrutements** effectués en 2024, contre 22 en 2023, Nœux Environnement a renforcé son action en mettant l'accent sur des accompagnements personnalisés.



Des formations pour renforcer les compétences

L'accès à la formation est un levier essentiel pour favoriser l'insertion durable. Cette année, les salariés ont bénéficié de plusieurs formations :

secourisme (PSC1), hygiène alimentaire, sécurité routière et inclusion numérique.

Des supports d'activités variés et enrichissants

Le chantier d'insertion repose sur des supports diversifiés qui permettent aux salariés d'acquérir des compétences techniques tout en participant à la protection de l'environnement :



- **Maraîchage et plantation de haies champêtres,**



- **Menuiserie** : fabrication de nichoirs, boîtes à livres, recyclage de palettes,



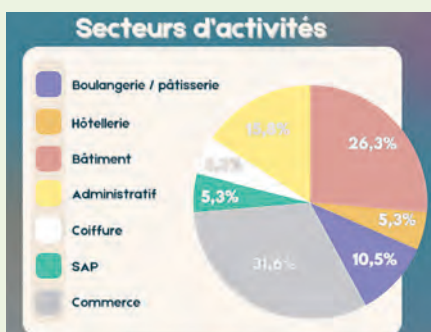
- **Gestion et entretien de milieux naturels,**



- **Sensibilisation à l'écocitoyenneté et à la biodiversité.**

Ces activités, combinées à des périodes d'immersion dans divers secteurs d'activités (104 jours réalisés en 2024), permettent de préparer efficacement les salariés à retrouver le chemin du marché du travail.

Des perspectives d'amélioration et de nouveaux défis



Bien que l'association affiche des résultats encourageants avec **45 % de sorties dynamiques**, elle ambitionne d'aller plus loin. **Pour 2025, l'objectif est d'augmenter ces sorties dynamiques**, en renforçant l'accompagnement sur les freins majeurs comme **la mobilité et la formation qualifiante**.

Tout en consolidant ses partenariats avec les entreprises locales, Nœux Environnement inscrit **l'insertion** comme **un levier essentiel** pour la transition écologique et sociale.

Ensemble, donnons une seconde chance aux hommes et à la nature.

Fonds vert Biodiversité 2024 : Restaurer les corridors écologiques de l'Artois

L'objectif premier du projet est d'améliorer les connexions écologiques en restaurant les corridors boisés et humides, afin de diminuer la fragmentation et la vulnérabilité des habitats naturels, de réduire les pressions induites par les espèces exotiques envahissantes et protéger les espèces en créant des zones refuges et en maintenant une gestion différenciée des espaces pour les insectes pollinisateurs.

Le second objectif est de faire connaître ces sites au public au travers d'animations pédagogiques, de sorties nature et de chantiers participatifs.

En lien avec la Trame Verte et Bleue du territoire et à la suite du projet 2021/2022 de la DREAL et du projet 2022/2023 « Rendez-vous avec l'environnement » de la Région Hauts-de-France, Nœux Environnement poursuit la mise en place de corridors biologiques par l'aménagement et la gestion écologique de différents lieux.

Plusieurs sites de l'Artois ont été restaurés. Ils se situent sur les communes de : Hersin-Coupigny, Verquin, Marles-les-Mines, La Couture, Beuvry, Noyelles-sous-Lens, Loison-sous-Lens et Nœux-les-Mines.

En tout c'est :

- 52200m² dédiés à la protection des insectes pollinisateurs : Travaux spécifiques gestion différenciée
- 3000m² de lutte contre les espèces exotiques envahissantes
- 1600m² pour la protection des insectes : Création/restauration de zones refuges
- 24755m² pour rétablir les continuités écologiques avec 3000 arbres plantés
- 443 arbres fruitiers plantés pour augmenter les ressources alimentaires



Nœux Environnement au service des établissements publics, collectivités, entreprises

**Vous avez un projet
environnemental mais vous
ne savez pas comment le mettre
en œuvre ?**

Nous pouvons vous accompagner dans vos projets de plantations d'arbres et d'arbustes, ou dans la création et la restauration de vos milieux naturels (terrils, friches, zones humides, boisements...). Nous pouvons vous accompagner également du diagnostic écologique jusqu'à la réalisation technique en passant par l'éducation à l'environnement.

N'hésitez pas à nous contacter ☎ 03 21 66 37 74 ✉ asso@noeuxenvironnement.fr



Nœux Environnement RECRUTE Salariés polyvalents



**Contrat à Durée Déterminée d'Insertion de 24h à 32h/semaine
de 4 à 6 mois renouvelables sur Nœux les Mines**

Salarié(e) polyvalent(e) : **Entretien des espaces naturels** (cours d'eau, fossés, sentiers pédestres, terrils, etc.), **maraîchage biologique** ou **éducation à l'environnement**.

Accompagnement socio-professionnel mis en place par la structure :
travail du projet professionnel de toute nature
(bâtiment, environnement, aide à la personne, logistique, restauration, vente...)

PROFIL CANDIDAT(E)

Bonne capacité physique

(travail en extérieur et utilisation de machines, outils).

Motivation à travailler son projet

professionnel et à entreprendre les démarches nécessaires à la réalisation de ce dernier.

Éligibilité à l'Insertion par l'Activité Economique (**minima sociaux**).

SALAIRE / INDEMNISATION

Smic horaire en vigueur

**Prise en charge 50%
de la mutuelle**
si pas de CMU-C

COMMENT POSER VOTRE CANDIDATURE ?

CV + Lettre de motivation + attestation CAF / MSA

à adresser à Monsieur le directeur : 421 route nationale 62290 Nœux les Mines
ou par mail : assistante@noeuxenvironnement.fr



**Positionnement sur la plateforme de l'IAE
via le référent France Travail, PLIE ou RSA du candidat**



Nœux Environnement

Route Nationale 62290 Nœux-Les-Mines

Tél : 03 21 66 37 74

www.noeuxenvironnement.fr